


# 図書電子システムの 使い方

1. 図書電子システムの概要
2. パソコン、バーコードスキャナの使い方
3. 実際の貸し出し・返却業務
4. 蔵書・ビデオ等の検索



# 1. 図書運用電子システムの概要 なにができるの？

- パソコンとバーコードスキャナ、書籍ID・ユーザーID  
として機能するバーコードを使って図書やビデオの貸し出し、返却行い、蔵書の管理、検索などが容易にできます。公共の図書館での利用者カードによる貸し出しと同じようなシステムです。

# 書籍バーコード、利用者カード



図書館  
利用者  
カード



利用者番号	900001
氏名	斎藤 美子
JLSC 日本語補習校図書館	
1857 South Green Rd. South Euclid, OH 44121・TEL: 2162152178	

図書館  
利用者  
カード



利用者番号	900002
氏名	ショー亜記
JLSC 日本語補習校図書館	
1857 South Green Rd. South Euclid, OH 44121・TEL: 2162152178	

- ◇ 開館時間 月曜日～金曜日 Closed  
土曜日 9:45～14:00
- ◇ 通常2週間、本・VTR・DVD合計6冊まで借りられます。  
本を借りるときは、本と一緒にこの利用者カードをカウンターに提出してください。  
本を返却するときには、利用者カードは不要です。
- ◇ 利用者カードを紛失したときは、図書館まで連絡してください。
- ◇ 利用者カードは、他人に貸したり行ったりしないでください。
- ◇ 利用者カードは、JLSC在籍時のみ有効です。
- ◇ このカードを拾われた方は、書記へご連絡ください。

- ◇ 開館時間 月曜日～金曜日 Closed  
土曜日 9:45～14:00
- ◇ 通常2週間、本・VTR・DVD合計6冊まで借りられます。  
本を借りるときは、本と一緒にこの利用者カードをカウンターに提出してください。  
本を返却するときには、利用者カードは不要です。
- ◇ 利用者カードを紛失したときは、図書館まで連絡してください。
- ◇ 利用者カードは、他人に貸したり行ったりしないでください。
- ◇ 利用者カードは、JLSC在籍時のみ有効です。
- ◇ このカードを拾われた方は、書記へご連絡ください。



# 運用システムを準備する その1

- 1. ノートパソコン; Dell Inspiron を起動する
- 2. Windows XP が起動したら、図書電子システムでログインしてください。データの保護の観点からパスワードは当日図書委員までお問い合わせください。
- 3. バーコードスキャナーをUSBポートにつなぐ。



# 文籍起動画面



# 貸し出し業務 その1

- 文籍 (Monjack) windowのメニューの中貸し出し返却(1)ボタンをクリックする



# 貸し出し業務 その2

貸出・返却業務

今日は 2007/05/05(土)  
返す日は 2007/05/19(土)  
返却日をクリックすると本日の返却日が変更できます

返却 貸出

2007年5月							2007年6月							2007年7月						
日	月	火	水	木	金	土	日	月	火	水	木	金	土	日	月	火	水	木	金	土
29	30	1	2	3	4	5					1	2	3	4	5	6	7			
6	7	8	9	10	11	12	3	4	5	6	7	8	9	8	9	10	11	12	13	14
13	14	15	16	17	18	19	10	11	12	13	14	15	16	15	16	17	18	19	20	21
20	21	22	23	24	25	26	17	18	19	20	21	22	23	22	23	24	25	26	27	28
27	28	29	30	31			24	25	26	27	28	29	30	29	30	31	1	2	3	4

今日: 2007/05/05

返却をします

登録番号

以下の資料が返却されました

登録番号	<input type="text"/>
叢書名	<input type="text"/>
書名	<input type="text"/>
著者名	<input type="text"/>

閉じる(○)

貸出ボタンをクリックして貸出機能の準備をします。

# 貸し出し業務 その2

貸出-返却業務

今日は 2007/05/05(土)  
返す日は 2007/05/19(土)

2007年5月 2007年6月 2007年7月

返却 貸出

今日: 2007/05/05

返却をします

登録番号

以下の資料が返却されました

登録番号	<input type="text"/>
書籍名	<input type="text"/>
書名	<input type="text"/>
著者名	<input type="text"/>

閉じる



貸出-返却業務

今日は 2007/05/05(土)  
返す日は 2007/05/19(土)

2007年5月 2007年6月 2007年7月

返却 貸出

今日: 2007/05/05

貸出をします

利用者番号  利用者番号検索

登録番号  貸出処理が終了したらEnterキーで貸出情報をクリアしてください

所属	<input type="text"/>	貸出資料
利用者	<input type="text"/>	<input type="text"/>
現在	<input type="text"/> 冊 貸出中	

閉じる

# 貸し出し業務 その4

貸出・返却業務

今日は 2007/05/05(土)  
返す日は 2007/05/19(土)  
返却日をクリックすると本日の返却日が変更できます

返却 貸出

2007年5月							2007年6月							2007年7月						
日	月	火	水	木	金	土	日	月	火	水	木	金	土	日	月	火	水	木	金	土
5	6	7	8	9	10	11	12	13	14	15	16	17	18	19	20	21	22	23	24	25
26	27	28	29	30	31		1	2	3	4	5	6	7	8	9	10	11	12	13	14

今日: 2007/05/05

貸出をします 利用者番号検索

利用者番号

登録 番号  貸出処理が終了したらEnterキーで貸出情報をクリアしてください

所 属	利用者	現在	冊	貸出中
<input type="text"/>	<input type="text"/>	<input type="text"/>	<input type="text"/>	<input type="text"/>

貸出資料

閉じる(○)

これで貸し出し業務の準備が整いました。では、実際に貸し出しを試してみましょう。

# 貸し出し業務 その5 手順

The screenshot shows a software window titled "貸出-新着業務" (Loan - New Arrivals). At the top, it displays the current date as 2007/05/05 (Saturday) and the return date as 2007/05/19 (Saturday). Below this are buttons for "返却" (Return) and "貸出" (Loan). A calendar for May 2007 is visible, with the 5th highlighted. The main section is titled "貸出をします" (Perform loan) and contains several input fields: "利用者番号" (User ID), "登録番号" (Registration No.), "所属" (Department), "利用者" (User), and "現在" (Current status) with a dropdown menu showing "冊" (Volume) and "貸出中" (On loan). A large empty text area labeled "貸出資料" (Loan information) is on the right. A "利用番号検索" (Search by user ID) button is in the top right, and a "直閉じる" (Close) button is in the bottom right.

## 手順

1. 利用者フォルダーから、クラス単位で分類されている個人を特定し、**利用者バーコード**をスキャンする。
2. **蔵書IDバーコード**をスキャンする。

# 貸し出し業務 その6 例

貸出 貸出業務

今日は 2007/05/05(土)  
返す日は 2007/05/19(土)

返却 貸出

2007年5月 2007年6月 2007年7月

今日: 2007/05/05

利用番号検索

貸出をします

利用者番号   
登録番号  貸出処理が終了したらEnterキーで貸出情報をクリアしてください

所属  貸出資料  
利用者   
現在  冊 貸出中

閉じる

斉藤校長先生が3冊、  
ショー先生が2冊の本をお  
借りになりたいようです。

最初に斉藤先生の利用者IDバーコードをスキャンし、次に蔵書IDバーコードを3冊を次々にスキャンする。メニューに従ってEnterキーを押し斉藤先生の貸し出しは終了します。この時点で、斉藤先生の貸し出し情報はパソコンに記録されました。同様の操作をショー先生の分にも適用します。

# 貸し出し業務 その7

## 利用者バーコードスキャン

貸出-返却業務

今日は 2007/05/05(土)  
返す日は 2007/05/19(土)

返却 貸出

2007年5月 2007年6月 2007年7月

今日: 2007/05/05

貸出をします

利用者番号

登録番号  貸出処理が終了したらEnterキーで貸出情報をクリアしてください

所属  貸出資料

利用者

現在  冊 貸出中

利用番号検索

关闭する(C)

### 手順

1. 利用者番号の空欄にカーソルを移動して、利用者IDをバーコードスキャナーでスキャンする

# 貸し出し業務 その8

## 利用者IDバーコードスキャン

貸出・返却業務

今日は 2007/05/05(土)  
返す日は 2007/05/19(土)  
返却日をクリックすると今日の返却日が変更できます

返却 貸出

2007年5月 2007年6月 2007年7月

日	月	火	水	木	金	土	日	月	火	水	木	金	土	日	月	火	水	木	金	土	日
5	0	1	2	3	4	5	6	7	8	9	10	11	12	13	14	15	16	17	18	19	20
21	22	23	24	25	26	27	28	29	30	31	1	2	3	4	5	6	7	8	9	10	11

今日: 2007/05/05

貸出をします

利用者番号  利用者番号検索

登録番号

貸出処理が終了したらEnterキーで貸出情報をクリアしてください

所属  貸出資料

利用者

現在  冊 貸出中

閉じる(C)

利用者番号のに齋藤先生の利用者番号が入力されました。

同時に所属、利用者が入力されました。

# 貸し出し業務 その9

## 蔵書IDバーコードスキャンする

貸出・返却業務

今日は 2007/05/05(土)  
返す日は 2007/05/19(土)  
返却日をクリックすると本日の返却日が変更できます

返却 貸出

2007年5月 2007年6月 2007年7月

日	月	火	水	木	金	土
1	2	3	4	5	6	7
8	9	10	11	12	13	14
15	16	17	18	19	20	21
22	23	24	25	26	27	28
29	30	31				

今日: 2007/05/05

貸出をします

利用者番号  利用者番号検索

登録番号

貸出処理が終了したらEnterキーで貸出情報をクリアしてください

所 属

利用者

現在  冊 貸出中

貸出資料

- 202026 主権者はきみだ
- 201913 日本史まんが年表
- 201563 星どろぼう

### 手順

登録番号の空欄にカーソルを  
移し、蔵書IDバーコードを  
バーコードスキャナでスキャン  
する

貸し出し資料ウィンドー  
に蔵書番号と蔵書名が  
次々に入力されます。

# 貸し出し業務 その9

## 斉藤先生の貸し出し処理を終了する

貸出・返却業務

今日は 2007/05/05(土)  
返す日は 2007/05/19(土)  
返却日をクリックすると本日の返却日が変更できます

返却 貸出

2007年5月 2007年6月 2007年7月

日	月	火	水	木	金	土
1	2	3	4	5	6	7
8	9	10	11	12	13	14
15	16	17	18	19	20	21
22	23	24	25	26	27	28
29	30	31				

今日: 2007/05/05

貸出をします

利用者番号 900001

登録 番号

貸出処理が終了したらEnterキーで貸出情報をクリアしてください

利用者番号検索

所 属 職員

利用者 斎藤 美子

現在 3 冊 貸出中

貸出資料

- 202026 主権者はきみだ
- 201913 日本史まんが年表
- 201563 星どろぼう

閉じる

### 手順

Enterキーを押して斉藤先生の貸し出し処理を終了する。

# 貸し出し業務 その10

貸し出しの最初の画面にもどる

貸出-業務画面

今日は 2007/05/05(土)  
返す日は 2007/05/19(土)

2007年5月 2007年6月 2007年7月

返却 貸出

貸出をします

利用者番号  利用番号検索

登録番号  貸出処理が終了したらEnterキーで貸出情報をクリアしてください

所属  貸出資料

利用者

現在  冊 貸出中

閉じる(Q)

入力されていた情報がクリアされる。ソフトウェアに斉藤先生の貸し出し情報は記録されている。

# 貸し出し業務 その11

## 複数利用者の貸出業務

貸出・返却業務

今日は 2007/05/05(土)  
返す日は 2007/05/19(土)  
返却日をクリックすると本日の返却日が変更できます

返却 貸出

2007年5月							2007年6月							2007年7月						
日	月	火	水	木	金	土	日	月	火	水	木	金	土	日	月	火	水	木	金	土
5	6	7	8	9	10	11	12	13	14	15	16	17	18	19	20	21	22	23	24	25
26	27	28	29	30	31		1	2	3	4	5	6	7	8	9	10	11	12	13	14

今日: 2007/05/05

### 貸出をします

利用者番号

登録番号  貸出処理が終了したらEnterキーで貸出情報をクリアしてください

所属

利用者

現在  冊 貸出中

貸出資料

閉じる

貸出業務 その7から9  
を繰り返す。ショー先生  
の利用者IDバーコード  
をスキャンし、次に蔵書  
IDバーコードを2冊を  
次々にスキャンする。

# 貸し出し業務 その12

## 複数利用者の貸出業務

貸出・返却業務

今日は 2007/05/05(土)  
返す日は 2007/05/19(土)  
返却日をクリックすると本日の返却日が変更できます

返却 貸出

2007年5月 2007年6月 2007年7月

日	月	火	水	木	金	土
1	2	3	4	5	6	7
8	9	10	11	12	13	14
15	16	17	18	19	20	21
22	23	24	25	26	27	28
29	30	31				

今日: 2007/05/05

貸出をします

利用者番号 900002  
登録番号

利用者番号検索

貸出資料

所 属 職員  
利用者 ショー亜記  
現在 2 冊 貸出中

201699 ことわざ事典 2  
202779 トムは真夜中の庭で まんがで学習

閉じる(O)

ショー先生の利用者ID番号、所属、利用者名が入力され、次に貸出蔵書の資料がWindow内に入力されました。

メニューに従ってEnterキーを押しショー先生の貸し出しは終了します。

# 貸し出し業務 その13

## 貸し出しの最初の画面にもどる

貸出・返却業務

今日は 2007/05/05(土)  
返す日は 2007/05/19(土)  
返却日をクリックすると本日の返却日が変更できます

返却 貸出

2007年5月							2007年6月							2007年7月						
日	月	火	水	木	金	土	日	月	火	水	木	金	土	日	月	火	水	木	金	土
1	2	3	4	5	6	7	1	2	3	4	5	6	7	1	2	3	4	5	6	7
8	9	10	11	12	13	14	8	9	10	11	12	13	14	8	9	10	11	12	13	14
15	16	17	18	19	20	21	15	16	17	18	19	20	21	15	16	17	18	19	20	21
22	23	24	25	26	27	28	22	23	24	25	26	27	28	22	23	24	25	26	27	28
29	30	31					29	30	31	1	2	3	4	5	6	7	8	9	10	11

今日: 2007/05/05

貸出をします

利用者番号

登録番号  貸出処理が終了したらEnterキーで貸出情報をクリアしてください

利用者番号検索

所属

利用者

現在  冊  貸出中

貸出資料

閉じる(C)

入力されていた情報がクリアされる。ソフトウェアにはショー先生の貸し出し情報は記録されている。もちろん斉藤先生の貸し出し情報も引き続き記録されている。

# 返却業務 その1 貸出返却の最初の画面にもどる

貸出業務

今日は 2007/05/05(土)  
返す日は 2007/05/19(土)

返却 貸出

貸出をします

利用者番号

登録番号  貸出処理が終了したらEnterキーで貸出情報をクリアしてください

所属  貸出資料

利用者

現在  冊 貸出中

利用番号検索

直閉じる

返却ボタンをクリックして、返却業務機能を有効にする。もしくは、閉じるをクリックして、文籍初期メニューウィンドウに戻り、貸出返却ボタンをクリックする。

貸出業務

今日は 2007/05/05(土)  
返す日は 2007/05/19(土)

返却 貸出

返却をします

登録番号

以下の資料が返却されました

登録番号

叢書名

書名

著者名

直閉じる

# 返却業務 その2 貸出返却の最初の画面にもどる

貸出・返却業務

今日は 2007/05/05(土)  
返す日は 2007/05/19(土)  
返却日をクリックすると本日の返却日が変更できます

返却 貸出

2007年5月							2007年6月							2007年7月						
日	月	火	水	木	金	土	日	月	火	水	木	金	土	日	月	火	水	木	金	土
29	30	1	2	3	4	5					1	2		1	2	3	4	5	6	7
6	7	8	9	10	11	12	3	4	5	6	7	8	9	8	9	10	11	12	13	14
13	14	15	16	17	18	19	10	11	12	13	14	15	16	15	16	17	18	19	20	21
20	21	22	23	24	25	26	17	18	19	20	21	22	23	22	23	24	25	26	27	28
27	28	29	30	31			24	25	26	27	28	29	30	29	30	31	1	2	3	4

今日: 2007/05/05

返却をします

登録番号

以下の資料が返却されました

登録番号	<input type="text"/>
叢書名	<input type="text"/>
書名	<input type="text"/>
著者名	<input type="text"/>

閉じる(O)

登録番号にカーソルを移動し、返却された蔵書のバーコードを次々にスキャンする。

返却時には利用者IDバーコードは無関係

# 返却業務 その3 返却の例

今日は 2007/05/05(土)  
返す日は 2007/05/19(土)

返却

返却をします

登録番号

以下の資料が返却されました

登録番号	202026
書名	岩波ジュニア新書
書名	主権者はきみだ
著者名	

閉じる

返却蔵書をスキャンするたびに返却情報が記録される。

今日は 2007/05/05(土)  
返す日は 2007/05/19(土)

返却

返却をします

登録番号

以下の資料が返却されました

登録番号	201913
書名	
書名	日本史まんが年表
著者名	田代 脩

閉じる

今日は 2007/05/05(土)  
返す日は 2007/05/19(土)

返却

返却をします

登録番号

以下の資料が返却されました

登録番号	202779
書名	
書名	トムは真夜中の森で
著者名	フィリパ・ピアス

閉じる

# 返却業務 その4 返却の例

貸出・返却業務

今日は 2007/05/05(土)  
返す日は 2007/05/19(土)  
返却日をクリックすると今日の返却日が変更できます。

返却 貸出

2007年5月 2007年6月 2007年7月

日	月	火	水	木	金	土
5	6	7	8	9	10	11
12	13	14	15	16	17	18
19	20	21	22	23	24	25
26	27	28	29	30	31	

今日: 2007/05/05

返却をします

登録番号

以下の資料が返却されました

登録番号	202779
叢書名	
書名	トムは真夜中の庭で
著者名	フィリパ・ピアス

閉じる(C)

職員の返却箱に入っていた蔵書は4冊で、その冊数スキャンしたので、返却業務は終了です。

閉じるをクリックして、文籍初期メニューウィンドウに戻ります。



# 貸出業務の実際について

- 今回は説明の便宜上、貸出→返却 といった流れで説明しましたが。本格運用になった場合は返却→貸出の作業の流れになります。

# 蔵書・ビデオ検索

蔵書・ビデオの有無の検索ができます。



# 資料検索メニュー

図書館検索

## 図書館資料検索

書名/ヨミ

著者名/ヨミ  著者名は姓と名のあいだにスペースを入れてください

キーワード

分類

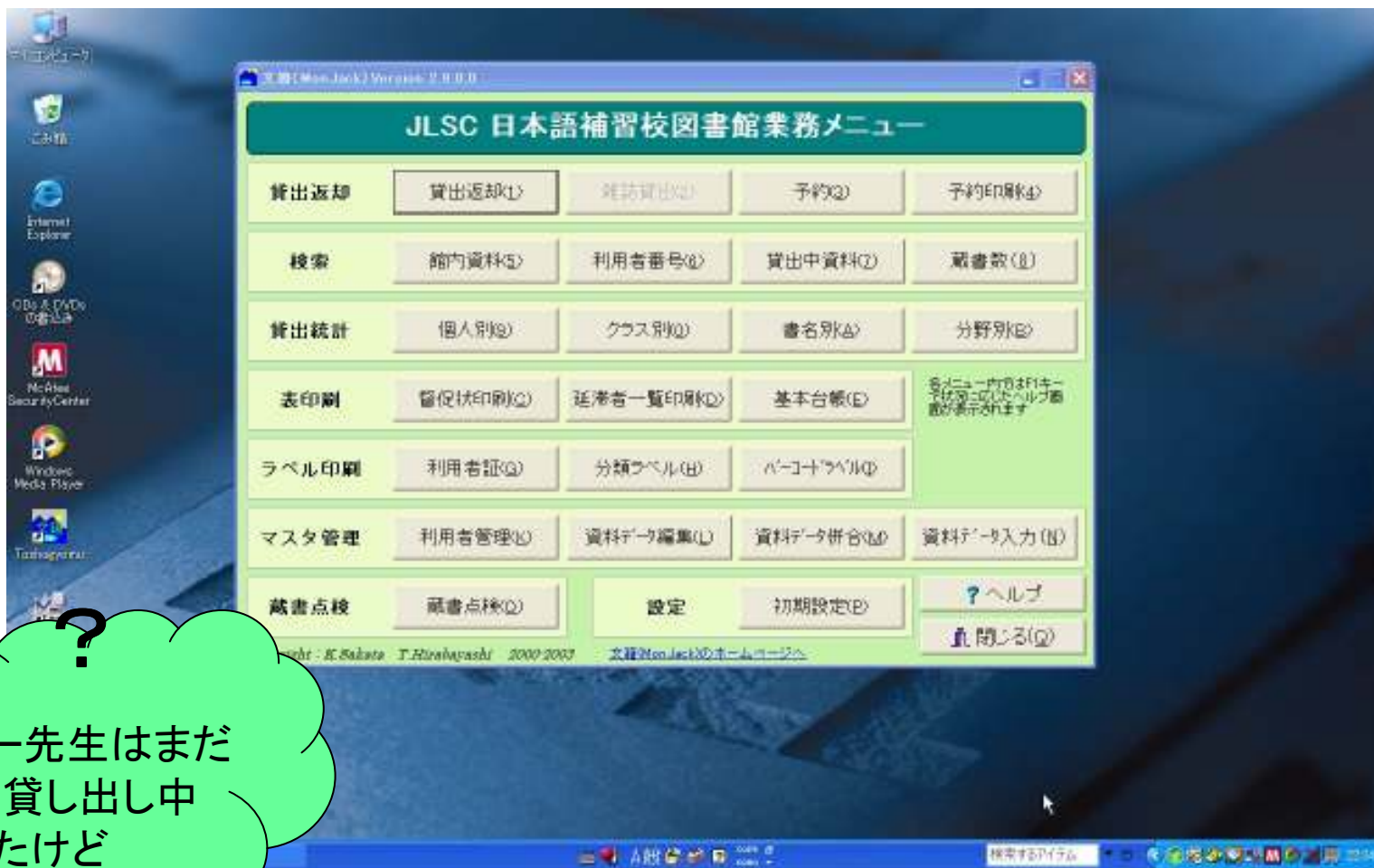
注意事項  
わかるだけ言葉を入れ、検索ボタンを押してください。ひらがな、漢字、カタカナのいずれでも検索できます。  
読みで入力するときは助詞は、「は」→「わ」、「へ」→「え」、「を」→「お」で入力してください。

あ	い	う	え	お	は	ひ	ふ	へ	ほ	や	ゆ	よ	検索条件クリア	
か	き	く	け	こ	ま	み	む	め	も	あ	い	う		検索実行
さ	し	す	せ	そ	や		ゆ		よ	え	お	一文字削除		
た	ち	つ	て	と	ら	り	る	れ	ろ	ー	っ			スペース
な	に	ぬ	ね	の	わ	を	ん	ゝ	。					

Copyright Kazuhiro.Sakata, Tomoyuki.Hirabayashi 2000

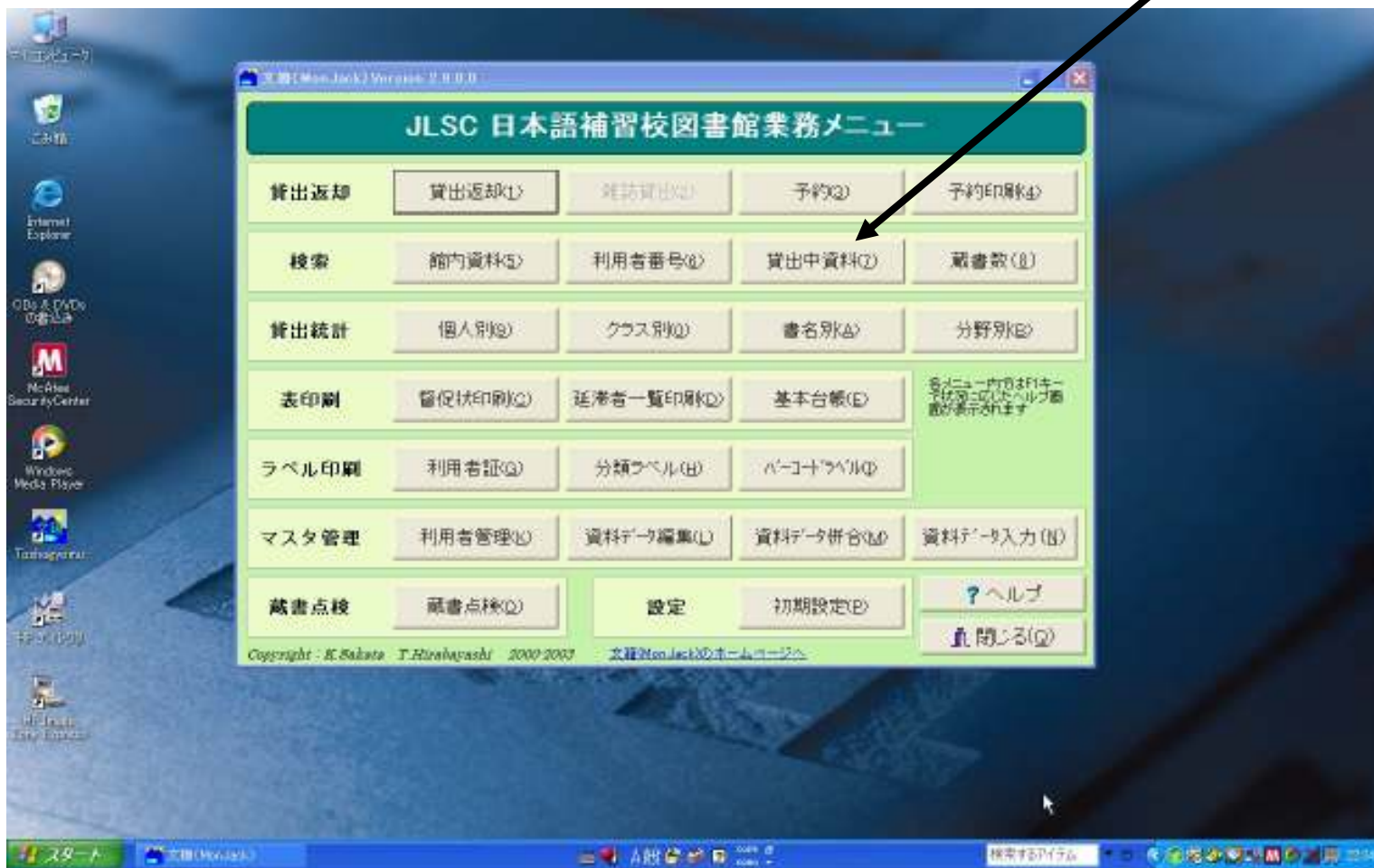
書名や著書名を空欄に入力することにより、資料があるかどうか検索ができます。

# 蔵書管理 貸出中資料



# 蔵書管理 貸出中資料

貸出中の  
蔵書が分  
かる



# 蔵書管理 貸出中資料の例

貸出日	返却予定日	登録番号	分類記号	図書記号	巻冊記号	書名
▶2007/05/05	2007/05/19	201699				ことわざ事典 2 まんがで学習

現在貸出中の資料は上の通りです 利用者名 ショー亜記

実際はパスワードプロテクトされているので、当面の間この機能は使えません。



## 図書運用システムのまとめ

- 貸出業務は非常に簡単です。
- 資料の有無を検索できます。
- 貸し出し期間を過ぎると、督促状がでます。
- 貸出中資料の予約機能もあります(貸出業務が順調であれば、随時追加運用します)。
- 図書運用システム上要のデータ操作はパスワードプロテクトしてあります。